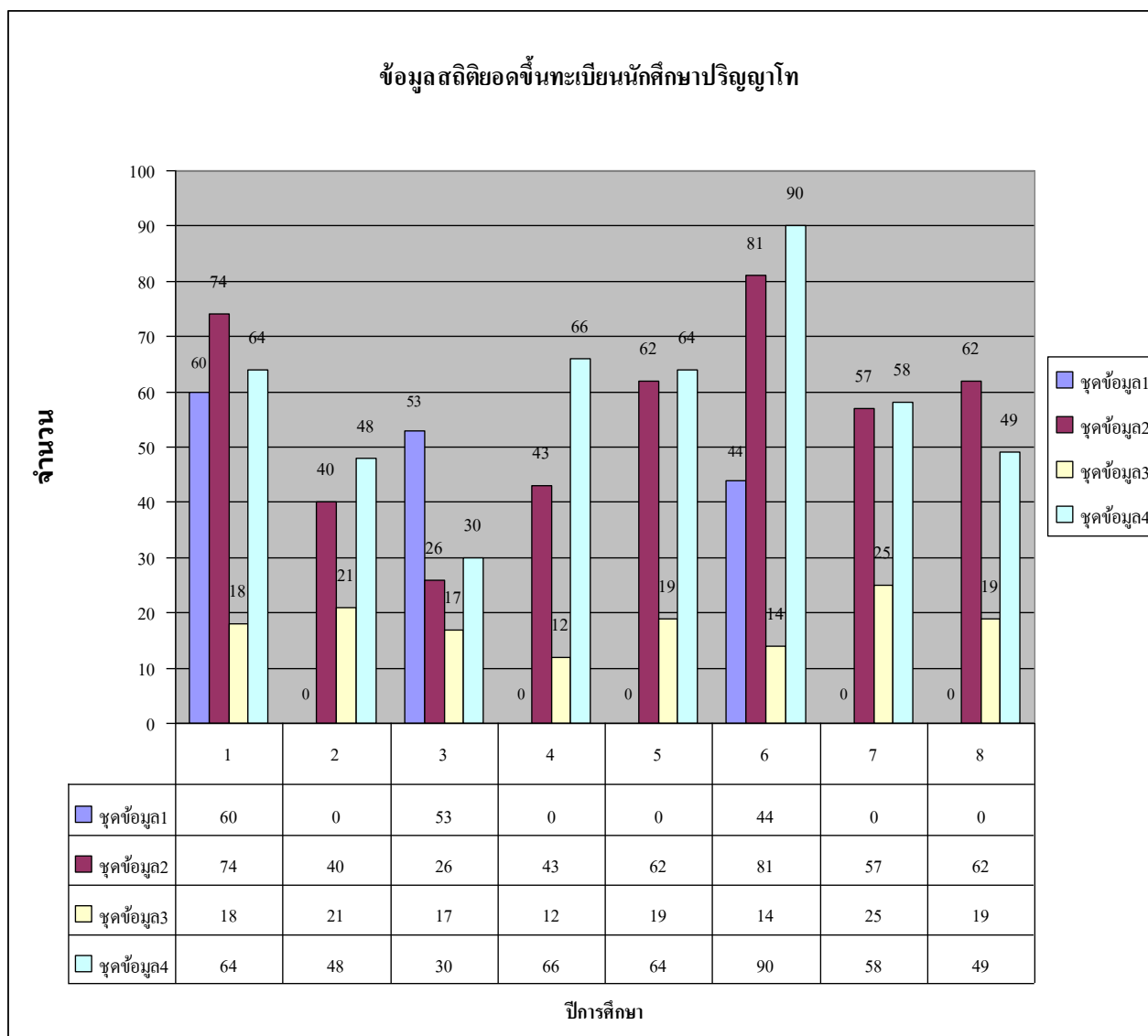
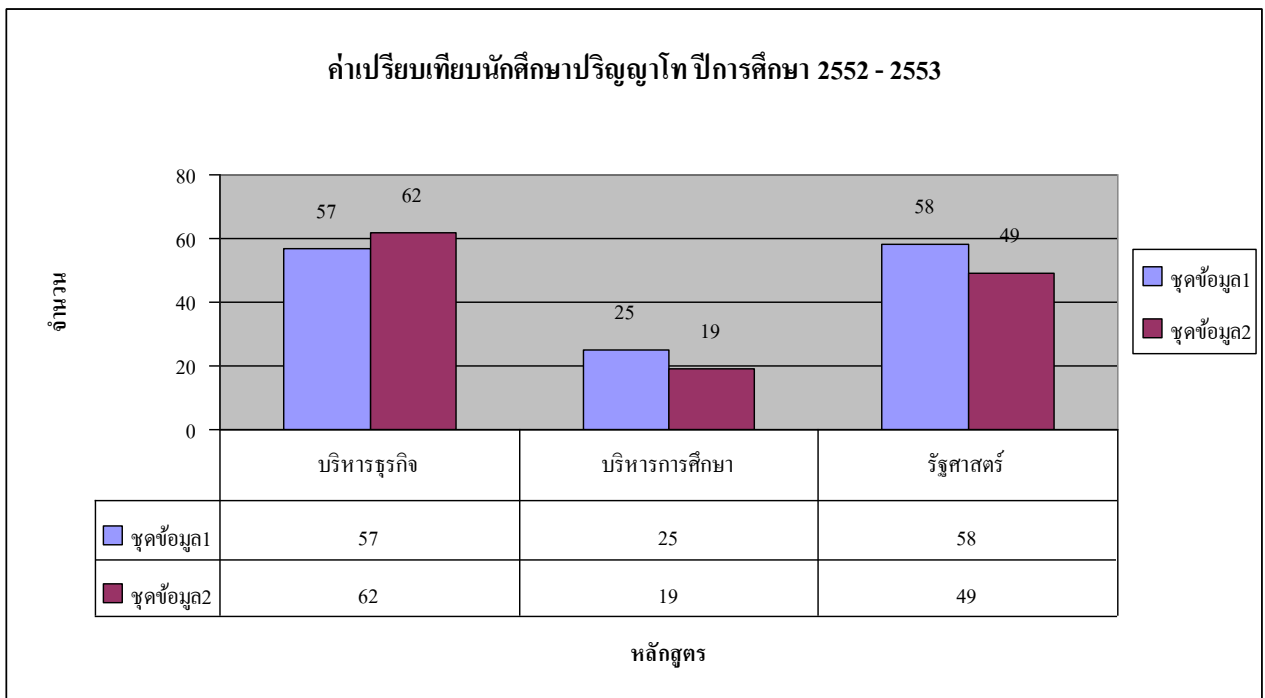
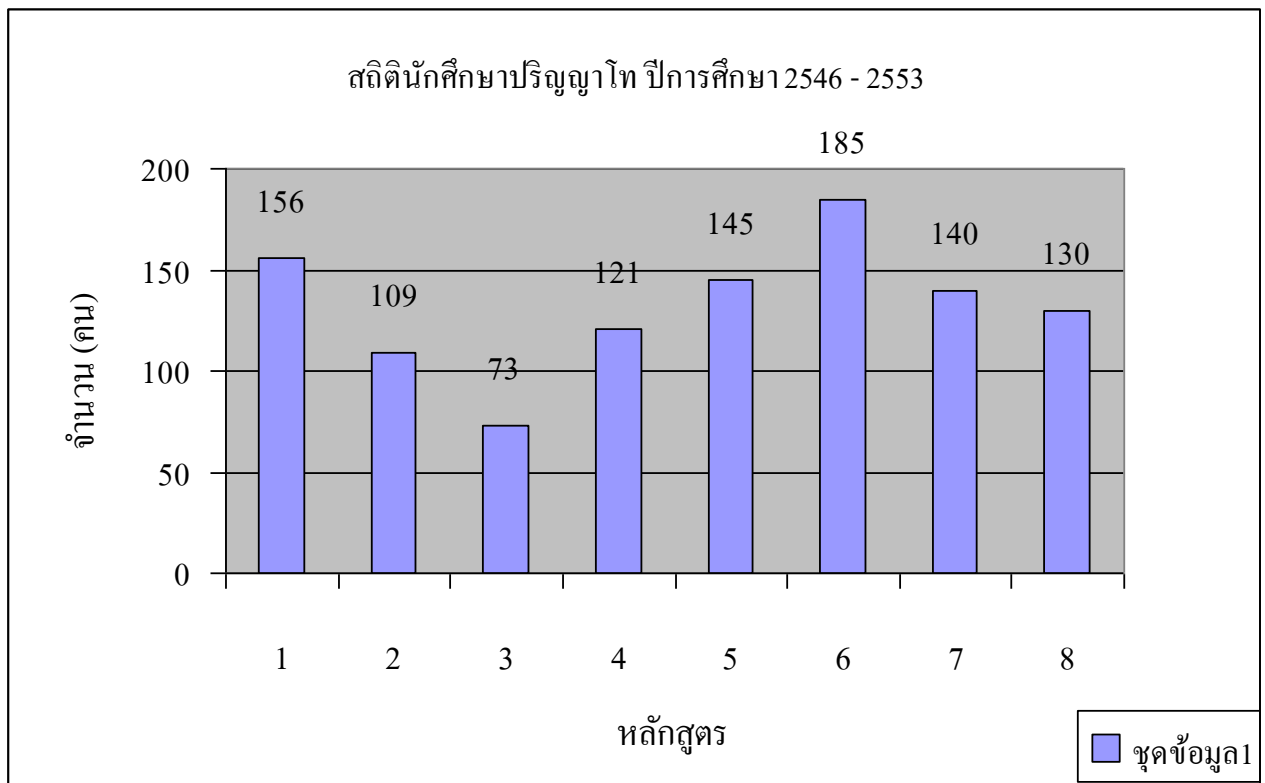


จำนวนนักศึกษาปริญญาโท สาขาวิทยบริการเฉลิมพระเกียรติ จังหวัดเพชรบูรณ์

1. จำนวนนักศึกษาปริญญาโท ตั้งแต่ปีการศึกษา 2546 – ปีการศึกษา 2553 (ยอดขึ้นทะเบียน)

คณะ	ปีการศึกษา								รวม
	2546	2547	2548	2549	2550	2551	2552	2553	
นิติศาสตร์โครงการพิเศษ	60	-	53	-	-	44	-	-	157
บริหารธุรกิจ	74	40	26	43	62	81	57	62	446
บริหารการศึกษา	18	21	17	12	19	14	25	19	145
รัฐศาสตร์	64	48	30	66	64	90	58	49	469
รวม	216	109	126	121	145	231	140	130	1,218





ค่าเปรียบเทียบสถิตินักศึกษาปริญญาโทปีการศึกษา 2552 - 2553 (อัตราการส่วนการเพิ่ม - ลดจำนวนนักศึกษา)

