



แผนปฏิบัติการประจำปีงบประมาณ ๒๕๖๗
มหาวิทยาลัยรามคำแหง สาขาวิทยบริการเฉลิมพระเกียรติจังหวัดเพชรบูรณ์

ความเป็นมา

ตามที่พระราชกฤษฎีกาว่าด้วยหลักเกณฑ์และวิธีการบริหารกิจการบ้านเมืองที่ดี บัญญัติให้ส่วนราชการทุกแห่งต้องจัดทำแผนปฏิบัติราชการที่สอดคล้องกับนโยบายของรัฐบาล แผนยุทธศาสตร์ชาติ แผนพัฒนาเศรษฐกิจและสังคมแห่งชาติและอื่น ๆ ที่เกี่ยวข้องนั้น มหาวิทยาลัยรามคำแหง ซึ่งเป็นส่วนราชการระดับกรม ภายใต้การกำกับของ กระทรวงการอุดมศึกษา วิทยาศาสตร์ วิจัยและนวัตกรรม ได้จัดทำแผนปฏิบัติราชการ ๕ ปี (พ.ศ.๒๕๖๖-๒๕๗๐) เพื่อเป็นกรอบกำหนดทิศทางการดำเนินงานของแผนปฏิบัติราชการประจำปี โครงการ/กิจกรรม และผลผลิตของมหาวิทยาลัยในแต่ละปีงบประมาณ นอกจากนี้ยังเป็นเครื่องมือสำคัญในการกำกับติดตามและประเมินผลการปฏิบัติงานตามระบบการบริหารงานมุ่งผลสัมฤทธิ์ โดยบูรณาการเชื่อมโยงกับนโยบายของรัฐบาล ยุทธศาสตร์ชาติ ๒๐ ปี (พ.ศ. ๒๕๖๑ – ๒๕๘๐) แผนแม่บทภายใต้ยุทธศาสตร์ชาติ พ.ศ. ๒๕๖๑ – ๒๕๘๐ แผนปฏิรูปประเทศ แผนพัฒนาเศรษฐกิจและสังคมแห่งชาติ ฉบับที่ ๑๓ (พ.ศ. ๒๕๖๖ – ๒๕๗๐) แผนปฏิบัติราชการ กระทรวงการอุดมศึกษา วิทยาศาสตร์ วิจัยและนวัตกรรม พ.ศ. ๒๕๖๗ รวมถึงนโยบายของมหาวิทยาลัยรามคำแหง

บัดนี้ ได้เริ่มต้นปีงบประมาณ พ.ศ. ๒๕๖๗ มหาวิทยาลัยรามคำแหง สาขาวิทยบริการเฉลิมพระเกียรติจังหวัดเพชรบูรณ์ ได้จัดทำรายละเอียดของแผนปฏิบัติราชการประจำปีงบประมาณ พ.ศ. ๒๕๖๗ ของมหาวิทยาลัยรามคำแหง สาขาวิทยบริการเฉลิมพระเกียรติจังหวัดเพชรบูรณ์ที่สอดคล้องและเชื่อมโยงกับแผนปฏิบัติราชการ ๕ ปี (พ.ศ.๒๕๖๖-๒๕๗๐) มหาวิทยาลัยรามคำแหง สาขาวิทยบริการเฉลิมพระเกียรติจังหวัดเพชรบูรณ์ และงบประมาณรายจ่ายประจำปีงบประมาณ พ.ศ. ๒๕๖๗ เพื่อให้การดำเนินงานตามพันธกิจของมหาวิทยาลัยรามคำแหง สาขาวิทยบริการเฉลิมพระเกียรติจังหวัดเพชรบูรณ์ มีการพัฒนาและมีความชัดเจน ตลอดจนติดตามผลการดำเนินงานให้บรรลุวิสัยทัศน์ของมหาวิทยาลัยรามคำแหง สาขาวิทยบริการเฉลิมพระเกียรติจังหวัดเพชรบูรณ์ และเป็นแนวทางในการทบทวนปรับปรุงของมหาวิทยาลัย ต่อไป

หลักการและเหตุผล

ตามที่พระราชกฤษฎีกาว่าด้วยหลักเกณฑ์และวิธีการบริหารกิจการบ้านเมืองที่ดี พ.ศ. ๒๕๔๖ และ พ.ศ. ๒๕๖๒ (ฉบับที่ ๒) บัญญัติให้ส่วนราชการจัดทำแผนปฏิบัติราชการของส่วนราชการ นั้น โดยจัดทำเป็นแผน ๕ ปี ซึ่งต้องสอดคล้องกับยุทธศาสตร์ชาติ แผนแม่บท แผนการปฏิรูปประเทศ แผนพัฒนาเศรษฐกิจและสังคมแห่งชาติ นโยบายคณะรัฐมนตรีที่แถลงต่อรัฐสภา และแผนอื่นที่เกี่ยวข้อง เช่น แผนด้านการอุดมศึกษาเพื่อผลิตและพัฒนากำลังคนของประเทศ ฉบับปรับปรุง พ.ศ. ๒๕๖๖ – ๒๕๗๐ แผนด้านวิทยาศาสตร์ วิจัยและนวัตกรรม พ.ศ. ๒๕๖๖ – ๒๕๗๐ เพื่อก้าวสู่อุดมศึกษา ๔.๐ และรองรับการศึกษา การเรียนรู้ในศตวรรษที่ ๒๑

มหาวิทยาลัยรามคำแหง ซึ่งเป็นส่วนราชการที่เป็นนิติบุคคลภายใต้การกำกับของกระทรวงการอุดมศึกษา วิทยาศาสตร์ วิจัยและนวัตกรรม จึงต้องจัดทำแผนปฏิบัติราชการ ๕ ปี (พ.ศ. ๒๕๖๖ – ๒๕๗๐) ซึ่งเป็นแผนระยะกลางเพื่อเป็นกรอบกำหนดทิศทางการดำเนินงานของแผนปฏิบัติราชการประจำปี ของมหาวิทยาลัยและเป็นเครื่องมือสำคัญในการกำกับติดตามและประเมินผลการปฏิบัติงาน ตามระบบการบริหารงาน มุ่งผลสัมฤทธิ์ เพื่อให้สะท้อนผลสัมฤทธิ์ของวิสัยทัศน์ของมหาวิทยาลัย และยกระดับพันธกิจของมหาวิทยาลัยให้เป็น Smart University โดยมีพันธกิจหลัก ดังนี้

๑) การจัดการศึกษา เป็นการจัดการศึกษาเพื่อปวงชน (Education for All) เพื่อความเท่าเทียมและทั่วถึง (Inclusive Education) การมีส่วนร่วมของทุกภาคส่วนของสังคม (Participation from all parties in our Society) และหลักปรัชญาทางเศรษฐกิจพอเพียง (Sufficiency Economy) มหาวิทยาลัยเปิดโอกาสการเรียนรู้ เพื่อพัฒนาคนไทยในศตวรรษที่ ๒๑ ให้มีความรู้ ความสามารถทางวิชาการและวิชาชีพ ตลอดจนมีการเรียนรู้ต่อเนื่องตลอดชีวิต โดยมหาวิทยาลัยได้จัดการศึกษาในทุกระดับการศึกษา ตั้งแต่ระดับอนุบาลถึงปริญญาเอก ในส่วนกลางและส่วนภูมิภาค และต่างประเทศ ในหลากหลายประเภทการจัดการศึกษา ประกอบด้วย ภาคปกติ ภาคพิเศษ โครงการพิเศษ โครงการความร่วมมือ เป็นต้น โดยสามารถเข้าชั้นเรียนที่มหาวิทยาลัยจัดให้และผ่านสื่อเทคโนโลยีสารสนเทศเพื่อการศึกษาแก่บุคลากร

๒) การวิจัยและการสร้างนวัตกรรม เป็นการพัฒนาสมรรถนะและทักษะสูงด้านวิทยาศาสตร์ วิจัยและนวัตกรรม มีงานสร้างสรรค์ เพื่อนำไปใช้ประโยชน์เพียงพอในการยกระดับความสามารถในการแข่งขันทางเศรษฐกิจและการพัฒนาสังคมเป็นแหล่งรวม ความรู้และศาสตร์ต่าง ๆ ที่ทันสมัยนำไปสู่การไปแก้ไขปัญหาและพัฒนาเศรษฐกิจของประเทศได้ ในรูปแบบการวิจัยพื้นฐาน การวิจัยเพื่อการถ่ายทอดเทคโนโลยี และการวิจัยเชิงบูรณาการ

๓) การบริการวิชาการแก่สังคม เป็นการส่งเสริมการเรียนรู้ แก่ชุมชนในสังคมที่มีความเหมาะสม หรือสอดคล้องกับบริบทความต้องการของชุมชน สังคม เพื่อเสริมสร้างความเข้มแข็งและความยั่งยืน โดยครอบคลุมกลุ่มเป้าหมายในวงกว้าง หรือเฉพาะเจาะจง ในรูปแบบบริการแบบให้เปล่า หรือเชิงพาณิชย์หรือใช้ทรัพยากรร่วมกันทั้งในระดับสถาบันหรือตัวบุคคล เช่น การให้คำปรึกษา การศึกษาวิจัย การค้นคว้าเพื่อแสวงหาคำตอบให้สังคม การฝึกอบรมหลักสูตรระยะสั้นในรูปแบบต่าง ๆ ที่สร้างความพึงพอใจต่อชุมชนและสังคมอย่างต่อเนื่องและยั่งยืน และเป็นข้อมูลย้อนกลับมาพัฒนาและปรับปรุง เพื่อให้เกิดองค์ความรู้ใหม่

๔) การทำนุบำรุงศิลปะและวัฒนธรรม เป็นการให้การศึกษาศิลปะและวัฒนธรรมแก่นักศึกษา เพื่อให้เห็นความสำคัญทั้งในระดับชาติและนานาชาติ โดยการจัดงานถ่ายทอดและพัฒนาศิลปวัฒนธรรมให้คงอยู่ในสังคม ทำการสอนโดยบูรณาการศิลปวัฒนธรรมกับสาขาวิชาต่าง ๆ เพื่อมเจตคติที่ดีมีใจอนุรักษ์ศิลปวัฒนธรรม ดังนั้น การจัดการศึกษาต้องเป็นไปเพื่อพัฒนาคนไทยให้เป็นมนุษย์ที่สมบูรณ์ทั้งร่างกายจิตใจ สติปัญญา ความรู้และคุณธรรม มีจริยธรรมและวัฒนธรรม ในการดำรงชีวิต สามารถอยู่ร่วมกับผู้อื่นได้อย่างมีความสุข

๕) การบริหารจัดการตามอำนาจและหน้าที่กฎหมายที่กำหนด เป็นการบริหารอย่างมีประสิทธิภาพและเกิดประสิทธิผลต่อการเรียนรู้และการพัฒนาของ ศาสตร์และวิชาการรวมถึงการเรียนรู้ที่จะบูรณาการข้ามศาสตร์โดยการกำหนดทิศทางการพัฒนาและการดำเนินงานของมหาวิทยาลัยให้สอดคล้องกับเป้าหมาย ด้านการ บริหารบุคลากร การเงิน ความเสี่ยง การประกันคุณภาพการศึกษา และธรรมาภิบาลเพื่อสนับสนุนการดำเนินงานตามพันธกิจหลักให้บรรลุเป้าหมายที่กำหนด

ผลการวิเคราะห์สภาพแวดล้อมศักยภาพ SWOT Analysis แผนปฏิบัติราชการ ปีงบประมาณ พ.ศ. ๒๕๖๗
มหาวิทยาลัยรามคำแหง สาขาวิทยบริการเฉลิมพระเกียรติจังหวัดเพชรบูรณ์

สภาพแวดล้อมภายในองค์กร

จุดแข็ง (Strengths)	จุดอ่อน (Weaknesses)
๑. มร.ว.ก.พช. สนับสนุนการกระจายโอกาส ความเสมอภาคและเท่าเทียมกันทางการศึกษา ๒. มร.ว.ก.พช. มีระบบการบริหารจัดการที่ดี มีสภาพแวดล้อมที่เอื้อต่อการเรียนการสอนและมีเทคโนโลยีด้านการเรียนการสอนที่ทันสมัย ๓. มร.ว.ก.พช. มีการประชาสัมพันธ์ โดยใช้สื่อต่าง ๆ ที่หลากหลายและดำเนินการอย่างต่อเนื่อง ๔. ค่าใช้จ่ายในการศึกษาตลอดหลักสูตรไม่สูงมากเมื่อเทียบกับสถาบันอื่น	๑. สถานศึกษาระดับมัธยมศึกษา สนับสนุนให้นักเรียนศึกษาต่อในสถาบันการศึกษาที่ใช้ระบบการ Admission ๒. เส้นทางคมนาคมที่ใช้ในการเดินทางไป มร.ว.ก.พช. ไม่มีรถประจำทางวิ่งผ่าน ๓. หลักสูตรการเรียนการสอนที่จัดให้มี ณ มร.ว.ก.พช. บางหลักสูตร มีผู้เข้าศึกษาต่อน้อย เพราะไม่ตรงกับความต้องการของผู้ประสงค์จะสมัครเข้าศึกษาต่อ ๔. ศิษย์เก่า และศิษย์ปัจจุบันยังมีบทบาทในการจัดกิจกรรมกับมหาวิทยาลัยไม่มากเท่าที่ควร

สภาพแวดล้อมภายนอกองค์กร

โอกาส (Opportunities)	อุปสรรค (Threats)
๑. ผู้ใช้บัณฑิตยอมรับในชื่อเสียง คุณภาพของบัณฑิตและสถาบัน ๒. มีเทคโนโลยีที่ทันสมัยรองรับการศึกษาและอำนวยความสะดวกแก่ผู้เรียนทำให้คนทุกเพศทุกวัยแสวงหาโอกาสในการศึกษาเพื่อพัฒนาคุณภาพชีวิตได้ ๓. มร.ว.ก.พช. มีการบริการวิชาการและวิชาชีพแก่ชุมชน	๑. สถาบันศึกษาระดับอุดมศึกษาอื่นในเขตจังหวัดเพชรบูรณ์ ขยายวิทยาเขตและเปิดหลักสูตรการเรียนการสอนที่มีความหลากหลายตรงกับความต้องการของชุมชน ๒. สถาบันศึกษามัธยมศึกษาบางสถาบัน ไม่เปิดโอกาสให้มหาวิทยาลัยรามคำแหง เข้าแนะแนวการศึกษาต่อให้แก่ นักเรียนในระดับมัธยมศึกษาตอนปลาย ๓. ทำเลที่ตั้งของสถาบันการศึกษาอื่นอยู่ในภูมิทัศน์ที่มีการคมนาคมสะดวกและตั้งอยู่ในแหล่งชุมชน

Tows Matrix Analysis แผนปฏิบัติการ มหาวิทยาลัยรามคำแหง สาขาวิทยบริการเฉลิมพระเกียรติจังหวัดเพชรบูรณ์		
	จุดแข็ง (Strengths)	จุดอ่อน (Weaknesses)
<div style="text-align: center; border: 1px solid black; padding: 5px; width: fit-content; margin: 0 auto;">ปัจจัยภายใน</div> <div style="text-align: center; border: 1px solid black; padding: 5px; width: fit-content; margin: 0 auto; margin-top: 20px;">ปัจจัยภายนอก</div>	<p>๑. มร.วท.พช. สนับสนุนการกระจายโอกาส ความเสมอภาคและเท่าเทียมกันทางการศึกษา</p> <p>๒. มร.วท.พช. มีระบบการบริหารจัดการที่ดี มีสภาพแวดล้อมที่เอื้อต่อการเรียนการสอนและมีเทคโนโลยีด้านการเรียนการสอนที่ทันสมัย</p> <p>๓. มร.วท.พช. มีการประชาสัมพันธ์ โดยใช้สื่อต่าง ๆ ที่หลากหลายและดำเนินการอย่างต่อเนื่อง</p> <p>๔. ค่าใช้จ่ายในการศึกษาตลอดหลักสูตรไม่สูงมากเมื่อเทียบกับสถาบันอื่น</p>	<p>๑. สถานศึกษาระดับมัธยมศึกษา สนับสนุนให้นักเรียนศึกษาต่อในสถาบันการศึกษาที่ใช้ระบบการ Admission</p> <p>๒. เส้นทางคมนาคมที่ใช้ในการเดินทางไป มร.วท.พช. ไม่มีรถประจำทางวิ่งผ่าน</p> <p>๓. หลักสูตรการเรียนการสอนที่จัดให้มี ณ มร.วท.พช. บางหลักสูตร มีผู้เข้าศึกษาต่อน้อย เพราะไม่ตรงกับความต้องการของผู้ประสงค์จะสมัครเข้าศึกษาต่อ</p> <p>๔. ศิษย์เก่า และศิษย์ปัจจุบันยังมีบทบาทในการจัดกิจกรรมกับมหาวิทยาลัยไม่มากเท่าที่ควร</p>
โอกาส (Opportunities)	กลยุทธ์ (S+O)	กลยุทธ์ (W+O)
<p>๑. ผู้ใช้บัณฑิตยอมรับในชื่อเสียง คุณภาพของบัณฑิตและสถาบัน</p> <p>๒. มีเทคโนโลยีที่ทันสมัยรองรับการศึกษาและอำนวยความสะดวกแก่ผู้เรียนทำให้คนทุกเพศทุกวัยแสวงหาโอกาสในการศึกษาเพื่อพัฒนาคุณภาพชีวิตได้</p> <p>๓. มร.วท.พช. มีการบริการวิชาการและวิชาชีพแก่ชุมชน</p>	<p>๑. สร้างโอกาสการเข้าถึงบริการทางวิชาการศึกษาอย่างทั่วถึงและเป็นธรรมโดยไม่ทิ้งใครไว้ข้างหลัง</p> <p>๒. สร้างความเข้มแข็ง และความยั่งยืนของชุมชนและท้องถิ่นจากผลการให้บริการทางวิชาการ</p>	<p>๑. ส่งเสริมศิลปะและวัฒนธรรม เพื่อเสริมสร้างเป็นพลเมืองให้แก่ผู้รับบริการ</p>

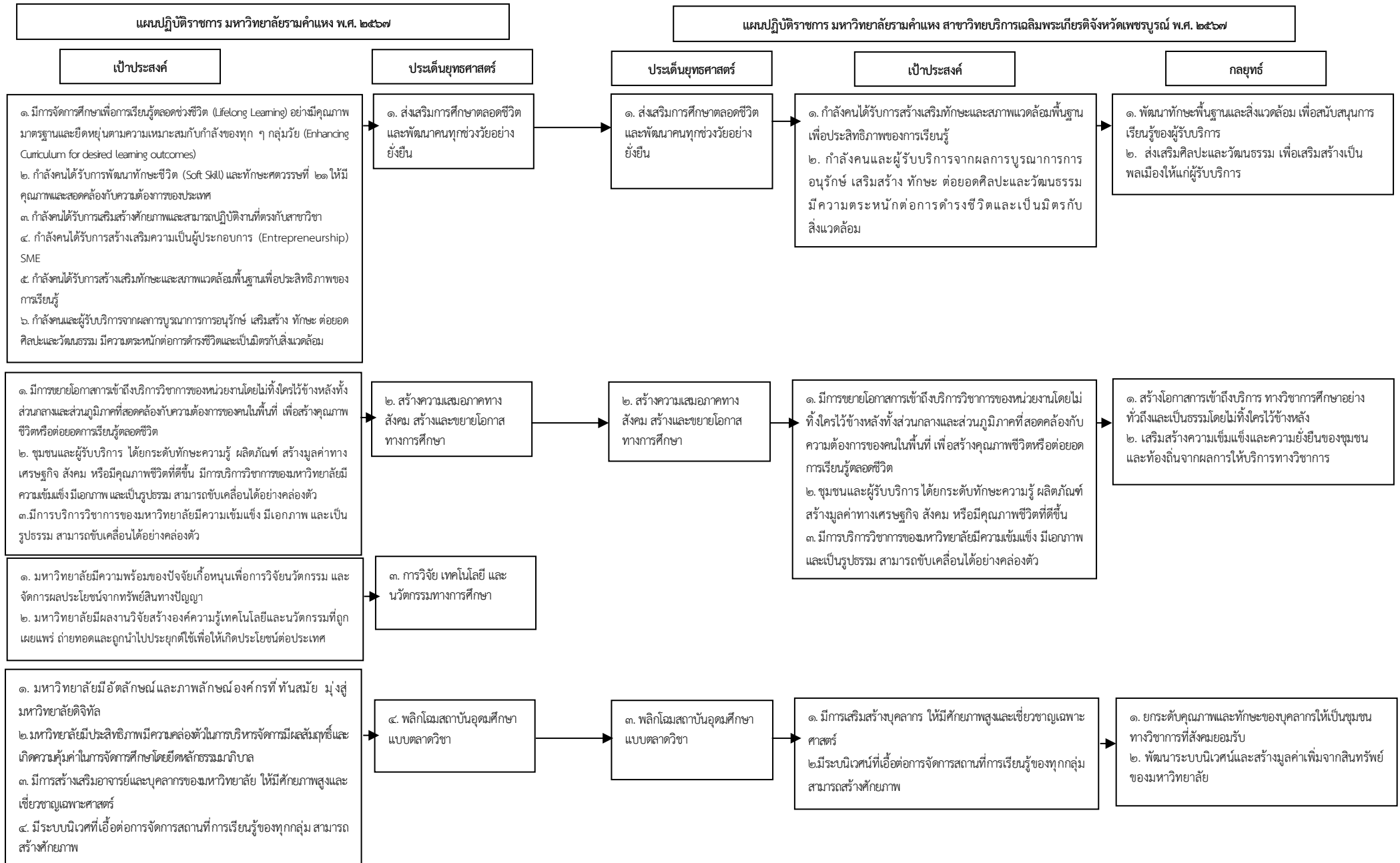
Tows Matrix Analysis แผนปฏิบัติการ มหาวิทยาลัยรามคำแหง สาขาวิทยบริการเฉลิมพระเกียรติจังหวัดเพชรบูรณ์		
อุปสรรค (Threats)	กลยุทธ์ (S+T)	กลยุทธ์ (W+T)
<p>๑. สถาบันการศึกษาระดับอุดมศึกษาอื่นในเขตจังหวัดเพชรบูรณ์ ขยายวิทยาเขตและเปิดหลักสูตรการเรียนการสอนที่มีความหลากหลายตรงกับความต้องการของชุมชน</p> <p>๒. สถาบันการศึกษามัธยมศึกษาบางสถาบัน ไม่เปิดโอกาสให้มหาวิทยาลัยรามคำแหง เข้าแนะแนวการศึกษาต่อให้แก่นักเรียนในระดับมัธยมศึกษาตอนปลาย</p> <p>๓. ทำเลที่ตั้งของสถาบันการศึกษานอกระบบอยู่ในภูมิทัศน์ที่มีการคมนาคมสะดวกและตั้งอยู่ในแหล่งชุมชน</p>	<p>๑. พัฒนาทักษะพื้นฐานและสิ่งแวดล้อม เพื่อสนับสนุนการเรียนรู้ของผู้รับบริการ</p>	<p>๑. ยกระดับคุณภาพและทักษะของบุคลากรให้เป็นชุมชนทางวิชาการที่สังคมยอมรับ</p> <p>๒. พัฒนาระบบนิเวศน์และสร้างมูลค่าเพิ่มจากสินทรัพย์ของมหาวิทยาลัย</p>

Mind Map แสดงความเชื่อมโยงความสัมพันธ์ของแผนปฏิบัติราชการ ปีงบประมาณ พ.ศ. ๒๕๖๗

ยุทธศาสตร์ชาติ ๒๐ ปี	แผนพัฒนาเศรษฐกิจ ฉบับที่ ๑๓	แผนปฏิบัติราชการ กระทรวงการอุดมศึกษา วิทยาศาสตร์ วิจัยและ นวัตกรรม	ยุทธศาสตร์ มหาวิทยาลัยรามคำแหง	ยุทธศาสตร์ มหาวิทยาลัยรามคำแหง สาขาวิทยบริการเฉลิมพระเกียรติ จังหวัดเพชรบูรณ์
<ul style="list-style-type: none"> ➢ ยุทธศาสตร์การพัฒนาและเสริมสร้างศักยภาพทรัพยากรมนุษย์ 	<ul style="list-style-type: none"> ➢ ไทยมีกำลังคนมีสมรรถนะสูง ตอบโจทย์การพัฒนาแห่งอนาคต 	<ul style="list-style-type: none"> ➢ การพัฒนาเศรษฐกิจไทยด้วยเศรษฐกิจสร้างสรรค์ ให้มีความสามารถในการแข่งขันและพึ่งพาตนเองได้อย่างยั่งยืนพร้อมอนาคต 	<ul style="list-style-type: none"> ➢ ส่งเสริมการศึกษาดูดชีวิตและพัฒนาคนทุกช่วงวัยอย่างยั่งยืน 	<ul style="list-style-type: none"> ➢ ส่งเสริมการศึกษาดูดชีวิตและพัฒนาคนทุกช่วงวัยอย่างยั่งยืน
<ul style="list-style-type: none"> ➢ ยุทธศาสตร์ด้านการสร้างโอกาสและความเสมอภาคทางสังคม 	<ul style="list-style-type: none"> ➢ ไทยมีกำลังคนมีสมรรถนะสูง ตอบโจทย์การพัฒนาแห่งอนาคต 	<ul style="list-style-type: none"> ➢ การยกระดับสังคมและสิ่งแวดล้อมให้มีการพัฒนาอย่างยั่งยืน สามารถแก้ไขปัญหาท้าทายและปรับตัวได้ทันที่ต่อพลวัตการเปลี่ยนแปลงของโลก 	<ul style="list-style-type: none"> ➢ สร้างความเสมอภาคทางสังคม สร้างและขยายโอกาสทางการศึกษา 	<ul style="list-style-type: none"> ➢ สร้างความเสมอภาคทางสังคม สร้างและขยายโอกาสทางการศึกษา
<ul style="list-style-type: none"> ➢ ยุทธศาสตร์ด้านสร้างความสามารถในการแข่งขัน 	<ul style="list-style-type: none"> ➢ ไทยมีกำลังคนมีสมรรถนะสูง ตอบโจทย์การพัฒนาแห่งอนาคต 	<ul style="list-style-type: none"> ➢ การพัฒนาวิทยาศาสตร์ เทคโนโลยี การวิจัยและนวัตกรรมระดับขั้นแนวหน้าที่ก้าวหน้าล้ำยุค เพื่อสร้างโอกาสใหม่และความพร้อมของประเทศไทยในอนาคต 	<ul style="list-style-type: none"> ➢ การวิจัย เทคโนโลยี และนวัตกรรมทางการศึกษา 	

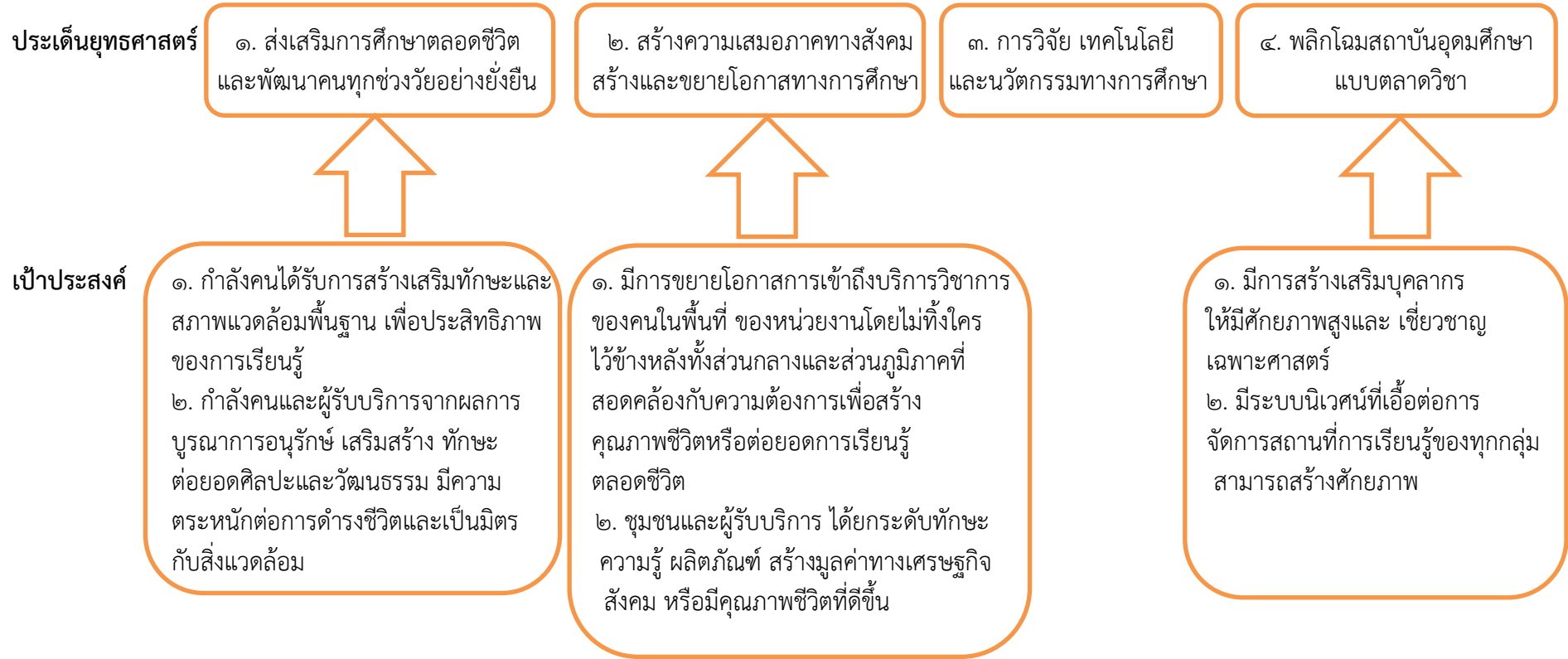
ยุทธศาสตร์ชาติ ๒๐ ปี	แผนพัฒนาเศรษฐกิจ ฉบับที่ ๑๓	แผนปฏิบัติการ กระทรวงการอุดมศึกษา วิทยาศาสตร์ วิจัยและ นวัตกรรม	ยุทธศาสตร์ มหาวิทยาลัยรามคำแหง	ยุทธศาสตร์ มหาวิทยาลัยรามคำแหง สาขาวิทยบริการเฉลิมพระเกียรติ จังหวัดเพชรบูรณ์
➤ ยุทธศาสตร์ด้านการปรับ สมดุลและพัฒนาระบบบริหาร จัดการภาครัฐ	➤ ไทยมีภาครัฐที่ทันสมัย มี ประสิทธิภาพ และตอบโจทย์ ประชาชน	➤ การพัฒนากำลังคน สถาบันอุดมศึกษา และ สถาบันวิจัยให้เป็นรากฐาน การขับเคลื่อนการพัฒนา เศรษฐกิจและสังคมของ ประเทศแบบก้าวกระโดดและ อย่างยั่งยืน	➤ พลิโกมสถาบันอุดมศึกษา แบบตลาดวิชา	➤ พลิโกมสถาบันอุดมศึกษาแบบ ตลาดวิชา

ผังแสดงความเชื่อมโยงความสัมพันธ์ของแผนปฏิบัติการ มหาวิทยาลัยรามคำแหง และแผนปฏิบัติการ สาขาวิทยบริการเฉลิมพระเกียรติจังหวัดเพชรบูรณ์



แผนผังเชิงยุทธศาสตร์ของมหาวิทยาลัยรามคำแหง สาขาวิทยบริการเฉลิมพระเกียรติจังหวัดเพชรบูรณ์ (Strategy Map)

วิสัยทัศน์ มุ่งให้บริการส่งเสริมการเรียนรู้ตลอดชีวิตด้วยตลาดวิชาดิจิทัล พัฒนาคุณภาพชีวิตและท้องถิ่นตามหลักปรัชญาเศรษฐกิจพอเพียง



ประเด็นยุทธศาสตร์ เป้าประสงค์ กลยุทธ์

<p>ประเด็นยุทธศาสตร์ที่ ๑</p>	<p>ส่งเสริมการศึกษาตลอดชีวิตและพัฒนาคนทุกช่วงวัยอย่างยั่งยืน</p>
<p>เป้าประสงค์ที่ ๑ กลยุทธ์ที่ ๑ เป้าประสงค์ที่ ๒ กลยุทธ์ที่ ๒</p>	<p>กำลังคนได้รับการสร้างเสริมทักษะและสภาพแวดล้อมพื้นฐานเพื่อประสิทธิภาพของการเรียนรู้ พัฒนาทักษะพื้นฐานและสิ่งแวดล้อม เพื่อสนับสนุนการเรียนรู้ของผู้รับบริการ กำลังคนและผู้รับบริการจากผลการบูรณาการการอนุรักษ์ เสริมสร้าง ทักษะ ต่อยอดศิลปะและวัฒนธรรม มีความตระหนักต่อการดำรงชีวิตและเป็นมิตรกับสิ่งแวดล้อม ส่งเสริมศิลปะและวัฒนธรรม เพื่อเสริมสร้างเป็นพลเมืองให้แก่ผู้รับบริการ</p>
<p>ประเด็นยุทธศาสตร์ที่ ๒</p>	<p>สร้างความเสมอภาคทางสังคม สร้างและขยายโอกาสทางการศึกษา</p>
<p>เป้าประสงค์ที่ ๑ กลยุทธ์ที่ ๑ เป้าประสงค์ที่ ๒ กลยุทธ์ที่ ๒</p>	<p>มีการขยายโอกาสการเข้าถึงบริการวิชาการของหน่วยงานโดยไม่ทิ้งใครไว้ข้างหลังทั้งส่วนกลางและส่วนภูมิภาคที่สอดคล้องกับความต้องการของคนในพื้นที่ เพื่อสร้างคุณภาพชีวิตหรือต่อยอดการเรียนรู้ตลอดชีวิต สร้างโอกาสการเข้าถึงบริการ ทางวิชาการศึกษาอย่างทั่วถึงและเป็นธรรมโดยไม่ทิ้งใครไว้ข้างหลัง ชุมชนและผู้รับบริการ ได้ยกระดับทักษะความรู้ ผลผลิตภัณฑ์ สร้างมูลค่าทางเศรษฐกิจ สังคม หรือมีคุณภาพชีวิตที่ดีขึ้น เสริมสร้างความเข้มแข็งและความยั่งยืนของชุมชนและท้องถิ่นจากผลการให้บริการทางวิชาการ</p>
<p>ประเด็นยุทธศาสตร์ที่ ๓</p>	<p>พลิกโฉมสถาบันอุดมศึกษาแบบตลาดวิชา</p>
<p>เป้าประสงค์ที่ ๑ กลยุทธ์ที่ ๑ เป้าประสงค์ที่ ๒ กลยุทธ์ที่ ๒</p>	<p>มีการสร้างเสริมบุคลากร ให้มีศักยภาพสูงและเชี่ยวชาญเฉพาะศาสตร์ ยกระดับคุณภาพและทักษะของบุคลากรให้เป็นชุมชนทางวิชาการที่สังคมยอมรับ มีระบบนิเวศน์ที่เอื้อต่อการจัดการสถานที่การเรียนรู้ของทุกกลุ่ม สามารถสร้างศักยภาพ พัฒนาระบบนิเวศและสร้างมูลค่าเพิ่มจากสินทรัพย์ของมหาวิทยาลัย</p>

วิสัยทัศน์

มุ่งให้บริการส่งเสริมการเรียนรู้ตลอดชีวิตด้วยตลาดวิชาดิจิทัล พัฒนาคุณภาพชีวิตและท้องถิ่นตามหลักปรัชญาเศรษฐกิจพอเพียง

พันธกิจ

๑. สนับสนุนและส่งเสริมการจัดการศึกษาและการเรียนรู้ตลอดชีวิตด้วยตลาดวิชาดิจิทัล
๒. สนับสนุนและส่งเสริมการให้ความรู้และบริการทางวิชาการแก่สังคม เพื่อพัฒนาคุณภาพชีวิตที่ยั่งยืน
๓. สนับสนุนและส่งเสริมการทำนุบำรุงศิลปะและวัฒนธรรม
๔. ส่งเสริมและพัฒนาการบริหารจัดการตามอำนาจและหน้าที่ที่กฎหมายกำหนด

ปรัชญา

รามเพชรบูรณ์ ศูนย์การศึกษา แหล่งเพิ่มปัญญา พัฒนาท้องถิ่น

ปณิธาน

มหาวิทยาลัยรามคำแหง สาขาวิทยบริการเฉลิมพระเกียรติจังหวัดเพชรบูรณ์ มุ่งมั่นที่จะให้บริการส่งเสริมการเรียนรู้ตลอดชีวิตด้วยตลาดวิชาดิจิทัล เป็นองค์กรแห่งการเรียนรู้ เพื่อพัฒนาคุณภาพชีวิตและท้องถิ่นตามหลักปรัชญาเศรษฐกิจพอเพียง

ค่านิยมองค์กร

ชื่อสัตย์ จริงใจ โปร่งใส ยุติธรรม และรักดีต่อองค์กร

อัตลักษณ์

ผลิตบัณฑิตให้มีความรู้คู่คุณธรรม

เอกลักษณ์

มหาวิทยาลัยแบบตลาดวิชาควบคู่แบบจำกัดจำนวน

กรอบประเด็นยุทธศาสตร์/กลยุทธ์/ตัวชี้วัดเป้าประสงค์/โครงการ/กิจกรรม ของแผนปฏิบัติราชการประจำปีงบประมาณ พ.ศ.๒๕๖๗

ประเด็นยุทธศาสตร์ที่ ๑ ส่งเสริมการศึกษาตลอดชีวิตและพัฒนาคนทุกช่วงวัยอย่างยั่งยืน	
เป้าประสงค์ที่ ๑	เป้าประสงค์ที่ ๒
๑. กำลังคนได้รับการสร้างเสริมทักษะและสภาพแวดล้อมพื้นฐานเพื่อประสิทธิภาพของการเรียนรู้	๒. กำลังคนและผู้รับบริการจากผลการบูรณาการการอนุรักษ์เสริมสร้าง ทักษะ ต่อยอดศิลปะและวัฒนธรรมมีความตระหนักต่อการดำรงชีวิตและเป็นมิตรกับสิ่งแวดล้อม
กลยุทธ์	กลยุทธ์
๑. พัฒนาทักษะพื้นฐานและสิ่งแวดล้อม เพื่อสนับสนุนการเรียนรู้ของผู้รับบริการ	๒. ส่งเสริมศิลปะและวัฒนธรรม เพื่อเสริมสร้างเป็นพลเมืองให้แก่ผู้รับบริการ
โครงการ/กิจกรรม	โครงการ/กิจกรรม
๑. โครงการพี่สอนน้องและบูรณาการพัฒนานักศึกษา ๒. โครงการ “สานฝันชาวรามสู่ความสำเร็จ	๑. โครงการวันสถาปนามหาวิทยาลัย ๒. โครงการวันพ่อขุนรามคำแหงมหาราช - โครงการงานแหงฉลุหยวกกล้วย

ประเด็นยุทธศาสตร์ที่ ๒ สร้างความเสมอภาคทางสังคมสร้างและขยายโอกาสทางการศึกษา	
เป้าประสงค์ที่ ๑	เป้าประสงค์ที่ ๒
๑. มีการขยายโอกาสการเข้าถึงบริการวิชาการของหน่วยงานโดยไม่มีทั้งใครไว้ข้างหลังทั้งส่วนกลางและส่วนภูมิภาค ที่สอดคล้องกับความต้องการของคนในพื้นที่ เพื่อสร้างคุณภาพชีวิตหรือต่อยอดการเรียนรู้ตลอดชีวิต	๒. ชุมชนและผู้รับบริการ ได้ยกระดับทักษะความรู้ ผลิตภัณฑ์ สร้างมูลค่าทางเศรษฐกิจ สังคม หรือมีคุณภาพชีวิตที่ดีขึ้น
กลยุทธ์	กลยุทธ์
๑. สร้างโอกาสเข้าถึงบริการทางวิชาการ การศึกษาอย่างทั่วถึงและเป็นธรรมโดยไม่มีทั้งใครไว้ข้างหลัง	๒. เสริมสร้างความเข้มแข็งและความยั่งยืนของชุมชนและท้องถิ่นจากผลการให้บริการทางวิชาการ
โครงการ/กิจกรรม	โครงการ/กิจกรรม
๑. โครงการประชาสัมพันธ์การรับสมัครนักศึกษาใหม่และการแนะแนวการศึกษาเพื่อศึกษาต่อมหาวิทยาลัยรามคำแหง	๑. โครงการบริการทางวิชาการ แบบให้เปล่า ๒. โครงการบริการทางวิชาการ แบบมีค่าใช้จ่าย

กรอบประเด็นยุทธศาสตร์/กลยุทธ์/ตัวชี้วัดเป้าประสงค์/โครงการ/กิจกรรม ของแผนปฏิบัติราชการประจำปีงบประมาณ พ.ศ.๒๕๖๗

ประเด็นยุทธศาสตร์ที่ ๓ พลิกโฉมสถาบันอุดมศึกษาแบบตลาดวิชา	
เป้าประสงค์ที่ ๑	เป้าประสงค์ที่ ๒
๑. มีการสร้างเสริมอาจารย์และบุคลากรของมหาวิทยาลัยให้มี ศักยภาพสูงและเชี่ยวชาญเฉพาะศาสตร์	๒. มีระบบนิเวศน์ที่เอื้อต่อการจัดการสถานที่การเรียนรู้ของทุกกลุ่ม สามารถสร้างศักยภาพ
กลยุทธ์	กลยุทธ์
๑. ยกระดับคุณภาพและทักษะของบุคลากรให้เป็นชุมชนทางวิชาการที่ สังคมยอมรับ	๒. พัฒนาระบบนิเวศน์และสร้างมูลค่าเพิ่มจากสินทรัพย์ของ มหาวิทยาลัย
โครงการ/กิจกรรม	โครงการ/กิจกรรม
๑. โครงการพัฒนาศักยภาพของบุคลากร	๑. โครงการ ๕ ทศวรรษ รามคำแหงเพื่อคนไทย ก้าวต่อไปเพื่อความ ยั่งยืน (จำนวน ๑๐ ไร่) ๒. โครงการพัฒนาและเพิ่มมูลค่าที่ดินของสาขาวิทยบริการฯ จังหวัด เพชรบูรณ์ ตามแนวเกษตรทฤษฎีใหม่และการประยุกต์ใช้ โคกหนอง นา โมเดล ปีที่ ๓ (จำนวน ๓ ไร่) ๓. โครงการพัฒนาและเพิ่มมูลค่าที่ดินของสาขาวิทยบริการฯ จังหวัด เพชรบูรณ์ ตามแนวเกษตรทฤษฎีใหม่และการประยุกต์ใช้ โคกหนอง นา โมเดล (จำนวน ๑๕ ไร่) ๔. โครงการ “รามคำแหง แหล่งน้ำ แหล่งเรียนรู้ สู่ชุมชน” ๕. โครงการ เพาะเลี้ยงแห่นาง

รายละเอียดแผนปฏิบัติการประจำปีงบประมาณ พ.ศ. ๒๕๖๗ มหาวิทยาลัยรามคำแหง
สาขาวิทยบริการเฉลิมพระเกียรติจังหวัดเพชรบูรณ์

หน่วย: ล้านบาท

ประเด็นยุทธศาสตร์/เป้าประสงค์/ กลยุทธ์	ตัวชี้วัดเป้าประสงค์	ค่าเป้าหมาย	โครงการ/กิจกรรม/ผลผลิต	ตัวชี้วัด	ค่าเป้าหมาย	วงเงินงบประมาณ ๒๕๖๗		หน่วยงานที่ รับผิดชอบ
						แผ่นดิน	รายได้	
<p>ประเด็นยุทธศาสตร์ที่ ๑ ส่งเสริมการศึกษาตลอดชีวิตและพัฒนาคน ทุกช่วงวัยอย่างยั่งยืน</p> <p>เป้าประสงค์ที่ ๑ กำลังคนได้รับการสร้างเสริมทักษะและ สภาพแวดล้อมพื้นฐานเพื่อประสิทธิภาพ ของการเรียนรู้</p> <p>กลยุทธ์ ๑ พัฒนาทักษะพื้นฐานและสิ่งแวดล้อม เพื่อสนับสนุนการเรียนรู้ของผู้รับบริการ</p>								
	๑. ร้อยละของนักศึกษาที่ร่วม โครงการ มีความรู้เพิ่มขึ้นและ สามารถนำไปปฏิบัติได้จริง	ร้อยละ ๗๕	๑. โครงการพี่สอนน้องและบูรณา การพัฒนานักศึกษา	๑. นักศึกษาที่ร่วม โครงการมีความรู้ ความเข้าใจและ สามารถนำไปปฏิบัติ ได้จริง	ร้อยละ ๗๕	-	๐.๐๕๙	สาขาวิทยบริการฯ จังหวัดเพชรบูรณ์
	๒. ร้อยละของนักศึกษาที่เข้าร่วม โครงการสอบผ่านตามเกณฑ์ที่ กำหนด	ร้อยละ ๖๐	๒. โครงการ “สานฝันชาวรามสู ความสำเร็จ	๒. ร้อยละของ นักศึกษาที่เข้าร่วม โครงการสอบผ่าน ตามเกณฑ์ที่กำหนด	ร้อยละ ๖๐			สาขาวิทยบริการฯ จังหวัดเพชรบูรณ์ (งบประมาณจาก ผู้มีจิตศรัทธา ศิษย์ เก่า ศิษย์ปัจจุบัน)

ประเด็นยุทธศาสตร์/เป้าประสงค์/ กลยุทธ์	ตัวชี้วัดเป้าประสงค์	ค่าเป้าหมาย	โครงการ/กิจกรรม/ผลผลิต	ตัวชี้วัด	ค่าเป้าหมาย	วงเงินงบประมาณ		หน่วยงานที่ รับผิดชอบ
						๒๕๖๗		
						แผ่นดิน	รายได้	
<p>ประเด็นยุทธศาสตร์ที่ ๑ ส่งเสริมการศึกษาตลอดชีวิตและพัฒนาคน ทุกช่วงวัยอย่างยั่งยืน</p> <p>เป้าประสงค์ที่ ๒ กำลังคนและผู้รับบริการจากผลการบูร ณาการ การอนุรักษ์เสริมสร้าง ทักษะ ต่อยอดศิลปะและวัฒนธรรมมีความ ตระหนักต่อการดำรงชีวิตและเป็นมิตร กับสิ่งแวดล้อม</p> <p>กลยุทธ์ ๒ ส่งเสริมศิลปะและวัฒนธรรม เพื่อ เสริมสร้างเป็นพลเมืองให้แก่ผู้รับบริการ</p>	<p>ร้อยละโครงการทำนุบำรุงศิลปะ และวัฒนธรรมที่มีการบูรณาการ ด้านศิลปะและวัฒนธรรมร่วมกับ การเรียนการสอนหรือการวิจัย หรือการบริการวิชาการแก่สังคม</p>	<p>ร้อยละ ๘๕</p>	<p>๑. โครงการวันสถาปนา มหาวิทยาลัยรามคำแหง</p> <p>๒. โครงการวันพ่อบุญธรรมคำแหง มหाराช - โครงการงานแหงฉลุหยวก กล้วย</p>	<p>๑. ผู้เข้าร่วมโครงการ ทำนุบำรุงศิลปะและ วัฒนธรรมเห็น ประโยชน์และคุณค่า ในศิลปะและ วัฒนธรรม</p> <p>๑. ผู้เข้าร่วมโครงการ ทำนุบำรุงศิลปะและ วัฒนธรรมเห็น ประโยชน์และคุณค่า ในศิลปะและ วัฒนธรรม</p>	<p>ร้อยละ ๘๕</p> <p>ร้อยละ ๘๕</p>	<p>-</p> <p>๐.๐๒๐</p> <p>๐.๐๑๕</p> <p>๐.๐๑๕</p>	<p>สาขาวิทยบริการฯ จังหวัดเพชรบูรณ์</p> <p>สาขาวิทยบริการฯ จังหวัดเพชรบูรณ์</p>	

ประเด็นยุทธศาสตร์/เป้าประสงค์/ กลยุทธ์	ตัวชี้วัดเป้าประสงค์	ค่าเป้าหมาย	โครงการ/กิจกรรม/ผลผลิต	ตัวชี้วัด	ค่าเป้าหมาย	วงเงินงบประมาณ ๒๕๖๗		หน่วยงานที่ รับผิดชอบ
						แผ่นดิน	รายได้	
<p>ประเด็นยุทธศาสตร์ที่ ๒ สร้างความเสมอภาคทางสังคม สร้างและ ขยายโอกาสทางการศึกษา</p> <p>เป้าประสงค์ที่ ๑ มีการขยายโอกาสการเข้าถึงบริการ วิชาการของหน่วยงานโดยไม่ทิ้งใครไว้ ข้างหลังทั้งส่วนกลางและส่วนภูมิภาค ที่สอดคล้องกับความต้องการของคนใน พื้นที่ เพื่อสร้างคุณภาพชีวิตหรือต่อยอด การเรียนรู้ตลอดชีวิต</p> <p>กลยุทธ์ ๑ สร้างโอกาสการเข้าถึงบริการ ทาง วิชาการศึกษาอย่างทั่วถึงและเป็นธรรม โดยไม่ทิ้งใครไว้ข้างหลัง</p>	๑. ร้อยละของเป้าหมายที่กำหนด	ร้อยละ ๘๐	๑. โครงการประชาสัมพันธ์การรับ สมัครนักศึกษาใหม่และการแนะ แนวการศึกษาเพื่อศึกษาต่อ มหาวิทยาลัยรามคำแหง	๑. จำนวนนักศึกษา ใหม่ระดับอุดมศึกษา	ร้อยละ ๘๐	-	๐.๐๘๐	สาขาวิทยบริการฯ จังหวัดเพชรบูรณ์

หน่วย:ล้านบาท

ประเด็นยุทธศาสตร์/เป้าประสงค์/ กลยุทธ์	ตัวชี้วัดเป้าประสงค์	ค่าเป้าหมาย	โครงการ/กิจกรรม/ผลผลิต	ตัวชี้วัด	ค่าเป้าหมาย	วงเงินงบประมาณ ๒๕๖๗		หน่วยงานที่ รับผิดชอบ
						แผ่นดิน	รายได้	
<p>ประเด็นยุทธศาสตร์ที่ ๒ สร้างความเสมอภาคทางสังคม สร้างและ ขยายโอกาสทางการศึกษา</p> <p>เป้าประสงค์ที่ ๒ ชุมชนและผู้รับบริการ ได้ยกระดับทักษะ ความรู้ ผลิตภัณฑ์ สร้างมูลค่าทาง เศรษฐกิจ สังคม หรือมีคุณภาพชีวิตที่ดี ขึ้น</p> <p>กลยุทธ์ ๒ เสริมสร้างความเข้มแข็งและความยั่งยืน ของชุมชนและท้องถิ่นจากผลการ ให้บริการทางวิชาการ</p>	จำนวนชุมชนที่ได้รับการเสริมสร้าง ความเข้มแข็งจากการบริการ วิชาการ	๒	<p>๑. โครงการบริการวิชาการ แบบให้เปล่า</p> <p>๒. โครงการบริการวิชาการ แบบมีค่าใช้จ่าย</p>	<p>จำนวนโครงการ</p> <p>จำนวนโครงการ</p>	<p>๑</p> <p>๑</p>			สาขาวิทยบริการฯ จังหวัดเพชรบูรณ์ (งบประมาณจาก มร.)

หน่วย:ล้านบาท

ประเด็นยุทธศาสตร์/เป้าประสงค์/ กลยุทธ์	ตัวชี้วัดเป้าประสงค์	ค่าเป้าหมาย	โครงการ/กิจกรรม/ผลผลิต	ตัวชี้วัด	ค่าเป้าหมาย	วงเงินงบประมาณ ๒๕๖๗		หน่วยงานที่ รับผิดชอบ
						แผ่นดิน	รายได้	
ประเด็นยุทธศาสตร์ที่ ๓ พลิกโฉมสถาบันอุดมศึกษาแบบตลาดวิชา เป้าประสงค์ที่ ๑ มีการสร้างเสริมบุคลากร ให้มีศักยภาพ สูงและเชี่ยวชาญเฉพาะศาสตร์ กลยุทธ์ ๑ ยกระดับคุณภาพและทักษะของ บุคลากรให้เป็นชุมชนทางวิชาการที่ สังคมยอมรับ	บุคลากรมีความรู้ ความเข้าใจ เพิ่มขึ้นและสามารถนำไปปฏิบัติได้ จริง	ร้อยละ ๖๕	โครงการพัฒนาศักยภาพของ บุคลากร	บุคลากรมีความรู้ ความเข้าใจเพิ่มขึ้นและ สามารถนำไปปฏิบัติได้ จริง	๖๕	๐.๐๔๘	สาขาวิทยบริการฯ จังหวัดเพชรบูรณ์	
เป้าประสงค์ที่ ๒ มีระบบนิเวศน์ที่เอื้อต่อการจัดการ สถานที่การเรียนรู้ของทุกกลุ่ม สามารถ สร้างศักยภาพ กลยุทธ์ที่ ๒ พัฒนาระบบนิเวศน์และสร้างมูลค่าเพิ่ม จากสินทรัพย์ของมหาวิทยาลัย	จำนวนพันธมิตรฯที่ได้รับการ อนุรักษ์	จำนวนชนิด พันธมิตรฯ	๑. โครงการ ๕ ทศวรรษ รามคำแหงเพื่อคนไทย ก้าวต่อไป เพื่อความยั่งยืน (จำนวน ๑๐ ไร่)	จำนวนพันธมิตรฯที่ ได้รับการอนุรักษ์	๑๐	๐.๐๕๐	สาขาวิทยบริการฯ จังหวัดเพชรบูรณ์ (งบประมาณ หมวดงบ ดำเนินงาน)	

ประเด็นยุทธศาสตร์/เป้าประสงค์/ กลยุทธ์	ตัวชี้วัดเป้าประสงค์	ค่าเป้าหมาย	โครงการ/กิจกรรม/ผลผลิต	ตัวชี้วัด	ค่าเป้าหมาย	วงเงินงบประมาณ ๒๕๖๗		หน่วยงานที่ รับผิดชอบ
						แผ่นดิน	รายได้	
<p>ประเด็นยุทธศาสตร์ที่ ๓ พลิกโฉมสถาบันอุดมศึกษาแบบตลาดวิชา</p> <p>เป้าประสงค์ที่ ๒ มีระบบนิเวศน์ที่เอื้อต่อการจัดการ สถานที่การเรียนรู้ของทุกกลุ่ม สามารถ สร้างศักยภาพ</p> <p>กลยุทธ์ที่ ๒ พัฒนาระบบนิเวศน์และสร้างมูลค่าเพิ่ม จากสินทรัพย์ของมหาวิทยาลัย</p>	<p>ร้อยละของพื้นที่ที่ได้รับการพัฒนา ประกอบด้วย ๒ ขั้นตอน</p> <p>๑. ดำเนินการตามโครงการ ๒. รายงานผลผลิตจากการดำเนิน โครงการ</p> <p>ร้อยละของพื้นที่ที่ได้รับการพัฒนา ประกอบด้วย ๖ ขั้นตอน</p> <p>๑. ประชุมคณะกรรมการบริหารฯ ๒. จัดทำโครงการ ๓. เสนอมหาวิทยาลัย ๔. ผ่านสภามหาวิทยาลัย</p>	<p>ร้อยละ ๒๐</p> <p>ร้อยละ ๒๐</p>	<p>๒. โครงการพัฒนาและเพิ่มมูลค่า ที่ดินของสาขาวิทยบริการฯ จังหวัดเพชรบูรณ์ ตามแนวเกษตร ทฤษฎีใหม่และการประยุกต์ใช้ โคกหนองนา โมเดล ปีที่ ๓ (จำนวน ๓ ไร่)</p> <p>๓. โครงการพัฒนาและเพิ่มมูลค่า ที่ดินของสาขาวิทยบริการฯ จังหวัดเพชรบูรณ์ ตามแนวเกษตร ทฤษฎีใหม่และการประยุกต์ใช้ โคกหนองนา โมเดล (จำนวน ๑๕ ไร่)</p>	<p>๑. จำนวนหน่วยงานที่ เข้าเยี่ยมชมหรือเรียนรู้ ๒. ความพึงพอใจใน การเรียนรู้ ขั้นตอนที่ดำเนินการ สำเร็จ</p>	<p>๑</p> <p>๓.๕๕</p> <p>๕</p>	<p>๑</p> <p>๓.๕๕</p> <p>๕</p>	<p>สาขาวิทยบริการฯ จังหวัดเพชรบูรณ์ (งบประมาณ จาก เงินทุนของสาขา วิทยบริการฯ จังหวัดเพชรบูรณ์) สาขาวิทยบริการฯ จังหวัดเพชรบูรณ์ (งบประมาณ ภายนอก จาก พช)</p>	

ประเด็นยุทธศาสตร์/เป้าประสงค์/ กลยุทธ์	ตัวชี้วัดเป้าประสงค์	ค่าเป้าหมาย	โครงการ/กิจกรรม/ผลผลิต	ตัวชี้วัด	ค่าเป้าหมาย	วงเงินงบประมาณ ๒๕๖๗		หน่วยงานที่ รับผิดชอบ
						แผ่นดิน	รายได้	
	๕. ดำเนินการตามโครงการ ๖. รายงานผลการดำเนินงาน โครงการ							
<p>ประเด็นยุทธศาสตร์ที่ ๓ พลิกโฉมสถาบันอุดมศึกษาแบบตลาดวิชา</p> <p>เป้าประสงค์ที่ ๒ มีระบบนิเวศน์ที่เอื้อต่อการจัดการ สถานที่การเรียนรู้ของทุกกลุ่ม สามารถ สร้างศักยภาพ</p> <p>กลยุทธ์ที่ ๒ พัฒนาระบบนิเวศน์และสร้างมูลค่าเพิ่ม จากสินทรัพย์ของมหาวิทยาลัย</p>	<p>ร้อยละของพื้นที่ที่ได้รับการพัฒนา ประกอบด้วย ๖ ขั้นตอน</p> <p>๑. ประชุมคณะกรรมการบริหารฯ ๒. จัดทำโครงการ ๓. เสนอมหาวิทยาลัย ๔. ผ่านสภามหาวิทยาลัย ๕. ดำเนินการตามโครงการ ๖. รายงานผลโครงการ</p>	ร้อยละ ๒๐	๕. โครงการ “รามคำแหง แหล่ง น้ำ แหล่งเรียนรู้ สู่ชุมชน”	ขั้นตอนที่ดำเนินการ สำเร็จ	๕			สาขาวิทยบริการฯ จังหวัดเพชรบูรณ์ (งบประมาณจาก มร.)

ประเด็นยุทธศาสตร์/เป้าประสงค์/ กลยุทธ์	ตัวชี้วัดเป้าประสงค์	ค่าเป้าหมาย	โครงการ/กิจกรรม/ผลผลิต	ตัวชี้วัด	ค่าเป้าหมาย	วงเงินงบประมาณ ๒๕๖๗		หน่วยงานที่ รับผิดชอบ
						แผ่นดิน	รายได้	
<p>ประเด็นยุทธศาสตร์ที่ ๓</p> <p>พลิกโฉมสถาบันอุดมศึกษาแบบตลาดวิชา</p> <p>เป้าประสงค์ที่ ๒</p> <p>มีระบบนิเวศน์ที่เอื้อต่อการจัดการ</p> <p>สถานที่การเรียนรู้ของทุกกลุ่ม สามารถ</p> <p>สร้างศักยภาพ</p> <p>กลยุทธ์ที่ ๒</p> <p>พัฒนาระบบนิเวศน์และสร้างมูลค่าเพิ่ม</p> <p>จากสินทรัพย์ของมหาวิทยาลัย</p>	ร้อยละของพื้นที่ที่ใช้ในการ เพาะเลี้ยงแพลง	จำนวนพื้นที่	๕. โครงการ เพาะเลี้ยงแพลงแดง	<p>๑. พื้นที่ในการเพาะ</p> <p>๒. จำนวนชุมชนที่เข้า ชมหรือเรียนรู้</p>	<p>๒๐๐ ตรม.</p> <p>๑</p>			สาขาวิทยบริการฯ จังหวัดเพชรบูรณ์ (หมวดคง ดำเนินงานและรับ การสนับสนุนจาก ภายนอก)

งบประมาณตามภารกิจประจำ/พื้นฐาน

ภารกิจประจำ/พื้นฐาน	ผู้รับผิดชอบ	งบประมาณ		แหล่งงบประมาณ
		งปม.	นอก งปม.	
งานบริหารมหาวิทยาลัยและงบบุคลากร	มร.วท.พช.		๗,๑๓๓,๕๒๐	งบรายได้

คำอธิบายวิสัยทัศน์

“มหาวิทยาลัยรามคำแหงเป็นตลาดวิชาดิจิทัล ที่ให้บริการ ส่งเสริมการเรียนรู้ตลอดชีวิต”

◆ **มหาวิทยาลัยรามคำแหงเป็นตลาดวิชาดิจิทัล** หมายถึง มหาวิทยาลัยเป็นสถานศึกษาและวิจัยแบบตลาดวิชา ที่ผู้ศึกษาสามารถศึกษาได้ด้วยตนเอง โดยไม่จำเป็นต้องมาเข้าชั้นเรียนที่มหาวิทยาลัยจัดให้ ทั้งนี้ โดยมีวัตถุประสงค์ให้การศึกษาส่งเสริมวิชาการและวิชาชีพชั้นสูง ทำการสอน ทำการวิจัย ให้บริการทางวิชาการแก่สังคม และทำนุบำรุงศิลปวัฒนธรรม (พรบ. มหาวิทยาลัยรามคำแหง พ.ศ. ๒๕๔๑ มาตรา ๗) โดยผู้รับบริการ มีความพึงพอใจในความสะดวกรวดเร็ว โปร่งใส ความทันสมัย และตอบโจทย์ ความต้องการจากระบบสารสนเทศต่าง ๆ ที่มีให้บริการ

- ๑) Smart Office
- ๒) Smart service
- ๓) Smart People
- ๔) Smart Students

หลัก Smart คือ หลักหรือแนวคิดในการตั้งเป้าหมาย วัตถุประสงค์ หรือ KPI ที่ดี และเป็นหลักที่ใช้สำหรับการตั้งเป้าหมายในการดำเนินธุรกิจเพื่อวัดผลการดำเนินงาน รวมถึงใช้ในการตั้งเป้าหมาย (Goal) และ วัตถุประสงค์ (Objective) โดยหลัก Smart คือตัวอักษรย่อ โดยมีส่วนประกอบ ๕ อย่าง คือ S = Specific, M = Measurable, A = Achievable, R = Realistic, T = Timely รวมเป็น Smart

Specific คือ เป้าหมายจะต้องมีลักษณะที่เฉพาะเจาะจงและชัดเจน ต้องระบุอย่างชัดเจนว่าต้องทำอะไรและต้องการอะไร

Measurable คือ เป้าหมายจะต้องสามารถวัดได้ในทางสถิติ ควรกำหนดเป็นตัวเลข ซึ่งเป้าหมายวัดได้ด้วยตัวเลข จะทำให้เห็นได้อย่างชัดเจนว่าเป้าหมายนั้นสำเร็จหรือไม่สำเร็จ

Achievable คือ เป้าหมายจะต้องเป็นเป้าหมายที่สามารถบรรลุผลได้อย่างจริง อยู่ในขอบเขต (Scope) ที่วางไว้หรือควรตั้งเป้าหมายในสิ่งที่มันเป็นไปได้

Realistic คือ การที่เป้าหมายจะต้องสอดคล้องกับความเป็นจริง กล่าวง่ายๆ คือ ตั้งเป้าหมายให้สมเหตุสมผลกับสิ่งที่เป็นอย่างอยู่หรือสถานการณ์ที่เป็นอยู่ขององค์กร

Timely คือ ตั้งเป้าหมายต้องมีกำหนดช่วงระยะเวลาในการวัดผลที่ชัดเจน ไม่ว่าจะเป็น ๑ เดือน, ๑ ไตรมาส, หรือ ๑ ปี

◆ **บริการ** หมายถึง การให้บริการตามหน้าที่และอำนาจของมหาวิทยาลัย (พรบ. การอุดมศึกษา ๒๕๖๒) ประกอบด้วย

- ๑) การจัดการศึกษา
- ๒) การวิจัยและการสร้างนวัตกรรม
- ๓) การบริการวิชาการแก่สังคม
- ๔) การทำนุบำรุงศิลปและวัฒนธรรม
- ๕) การบริหารจัดการตามอำนาจและหน้าที่ที่กฎหมายกำหนด

◆ **ส่งเสริมการเรียนรู้ตลอดชีวิต (Lifelong Learning)** หมายถึง การสนับสนุน พัฒนาส่งเสริมให้เกิดกระบวนการเปลี่ยนแปลงและพัฒนาที่เกิดขึ้นในตัวบุคคล อันเป็นผลมาจากการได้รับความรู้ ทักษะหรือประสบการณ์จากการศึกษา หรือจากกิจกรรมในวิถีชีวิตที่สามารถเกิดขึ้นได้ตลอดเวลาตั้งแต่เกิดจนตาย (พรบ. การศึกษา)